



LANTBRUKARNAS
RIKSFÖRBUND



LEADER
Bohuslän



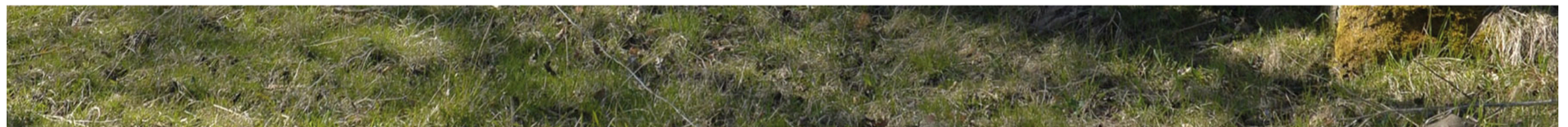
Medfinansieras av
Europeiska unionen



Studieförbundet
Vuxenskolan



TJÖRNS
kommun



VÄLKOMNA!



Omställning Tjörn är en del av ett globalt nätverk som på lokal nivå driver frågor om hur vi tillsammans kan ställa om till ett hållbart samhälle. Vi vill vara ett nätverk för olika omställningsinitiativ på Tjörn.



FNs Agenda 2030, med 17 globala mål och 169 delmål, är den mest ambitiösa agendan för hållbar utveckling som någonsin antagits av världens länder. Begreppet hållbar utveckling innebär att utvecklingen ska vara både ekonomiskt, socialt och miljömässigt hållbar.





MAT PÅ TJÖRN: HISTORIA, KULTUR OCH MÖJLIGHETER

**Välkommen till första seminariet
i serien Tjörnmat**

- **Varför Tjörnmat?**
- **Hur tänker andra?**
- **Hur var det förr?
Vilka möjligheter ser vi framåt?**
- **Tjörns förutsättningar**
- **Vilken självförsörjning kan vi nå?**



varför engagerar
vi oss i detta?

Hur tänker andra?



Dalslandsmat



**Lidköpings
kommun**

Lycksele kommun köper tio kor av bönder – ska hjälpa i kris

VATTEN I VÅRA LANDSKAP

återskapa naturens kylande kretslopp

 Vattenivaralandskap Kontakt: daniel.noren@sv.se



Orusts
Sparbank



Tjörns
Sparbank



VATTEN
I VÅRA
LANDSKAP

hur var det förr?



















1956



1975



LANTMÄTERIET
Kihl 1975 åkrar2
N 6441628
E 307443
E 306363
N 6440142 1:5 517
Fastighetsgränser i kartan är översiktliga och saknar rättsverkan, jämför beslut i lantmäterihandlingar och fastighetsrättslig karta/kartor. © Lantmäteriet



Tjörns sista mjölkbonde

Expressen 23 maj 2012

63 mjölkleverantörer har försvunnit från Tjörn sedan mitten av 70-talet. Men när korna försvinner från landsbygden förändras hela kulturlandskapet.

- Markerna buskar igen på en enda säsong, säger mjölkbönderna Rune och Lisbet Carlsson på Tjörn vars släkt varit jordbrukare på ön sedan 1700-talet.





Vilka möjligheter
ser vi framåt?







Tjörns förutsättningar

”Företagsamhet beskriver ett förhållningssätt till dagens och morgondagens utmaningar som bygger på en positiv inställning till människors egna förmågor att hantera sina livsbetingelser. Kommunen ska arbeta aktivt med insatser för ett företagsamt Tjörn. Insatserna ska stärka en hållbar utveckling ur ekonomiskt, socialt och miljömässigt perspektiv för ett livskraftigt näringsliv, föreningsliv och samhällsliv i övrigt.” – utdrag ur Tjörns kommuns vision



Företagande på Tjörn

Hur många företag finns det på Tjörn?

Drygt 2000!



- Företagsammast i hela Göteborgsregionen,
- Största branscher är bygg och anläggning, transport, tillverkning och handel (antalet anställda)
- Cirka 250 företag inom jordbruk, skogsbruk och fiske



Hur kan kommunen hjälpa till?

- Sprida kunskapen kring lokal mat
- Viktig kund
- Hjälpa till och skapa kluster
- Tillgängliggöra stödsystemet



Hur kan vi tänka nytt?

- Ett jordbruk & fiske som går igenom stora förändringar
- Lokalproducerad mat blir allt viktigare
- Klimatförändringarna påverkar förutsättningarna





Allt kan växa på Tjörn

Anders Jonsson

Agronom



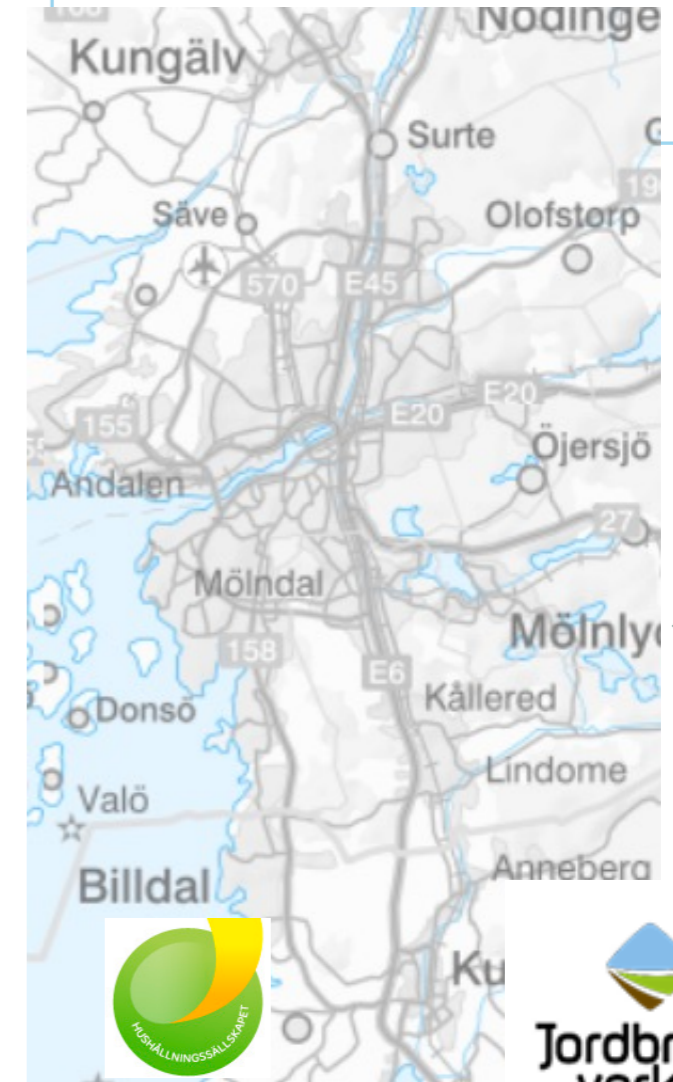
Vad behövs?

- Sol
- Temperatur
- Vatten

Kollegor ?!

Växtnäring
Mark
Lä ?

Marknad !!!



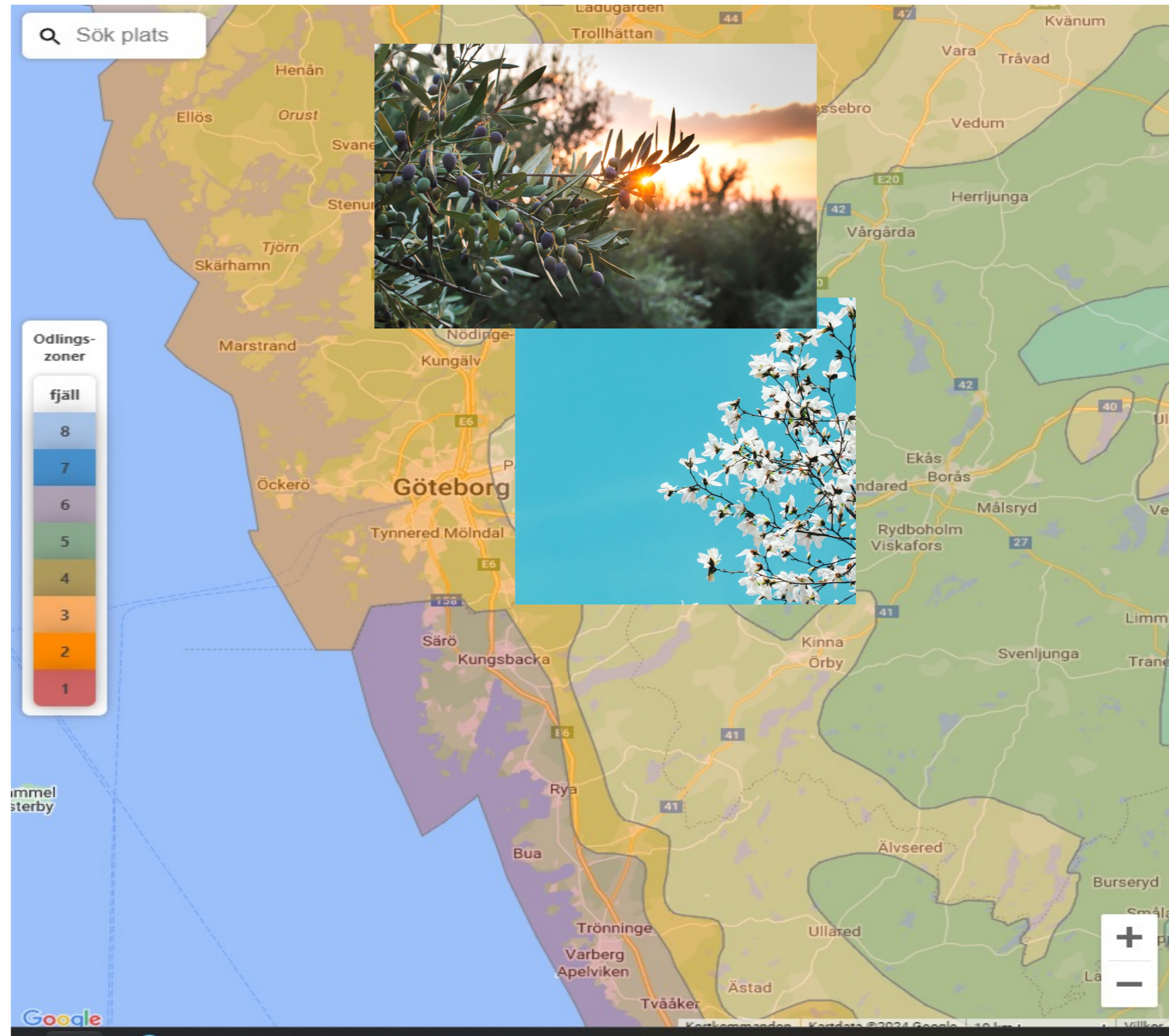
LANTBRUKARNAS
RIKSFÖRBUND

Odlingszoner

för
vedartade
växter



Klimat



Flygbild 2020



”Min karta”



Klövedals kyrka

Fastighetsgränser



Avancerad kartväljare...



Karta

Flygbild

Flygbild ca 1960


Flygbild ca 1975

Terrängskuggning

9 TM
149
333

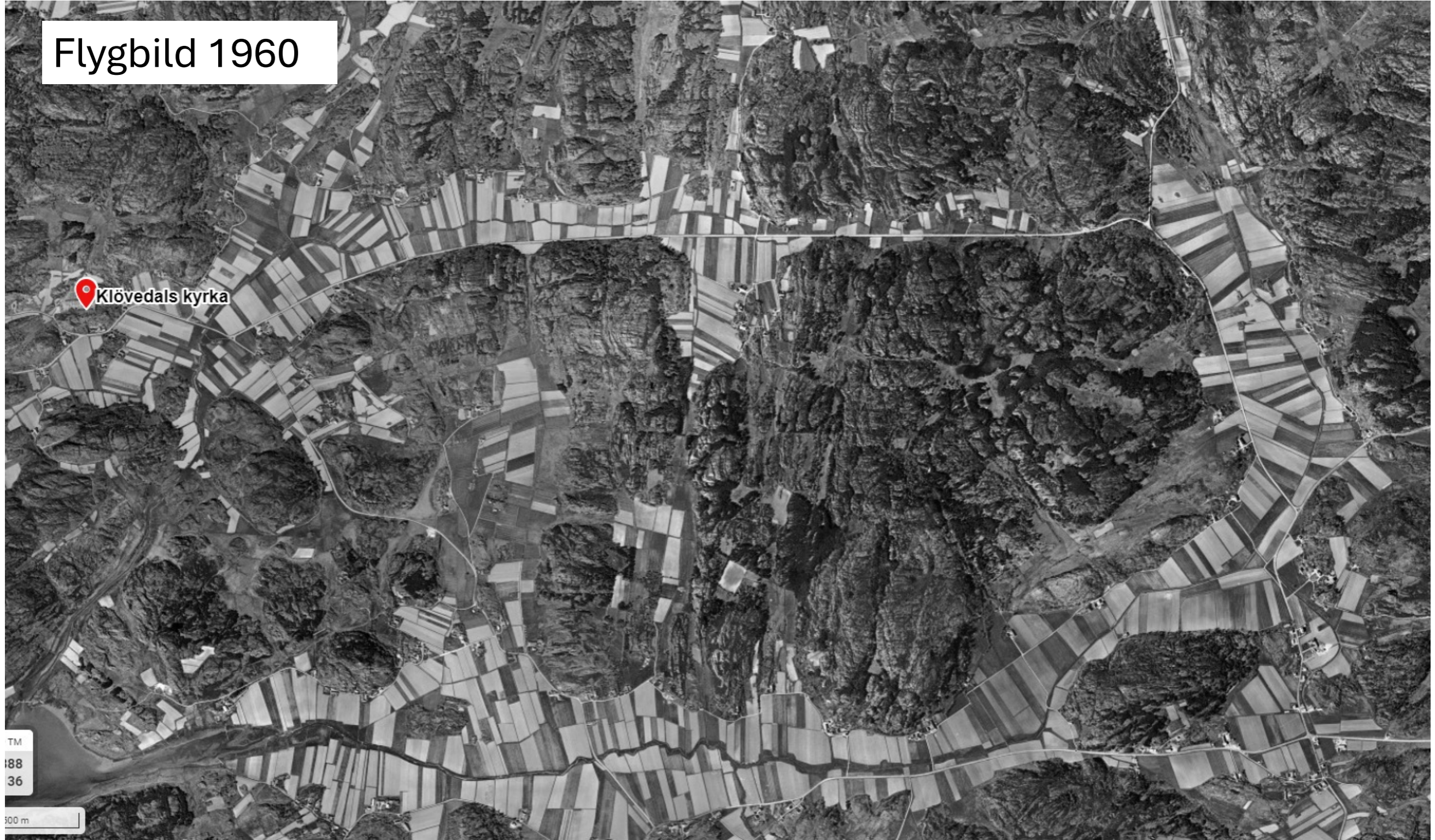
500 m

Flygbild 1960

 Klövedals kyrka





TM
188
36

300 m



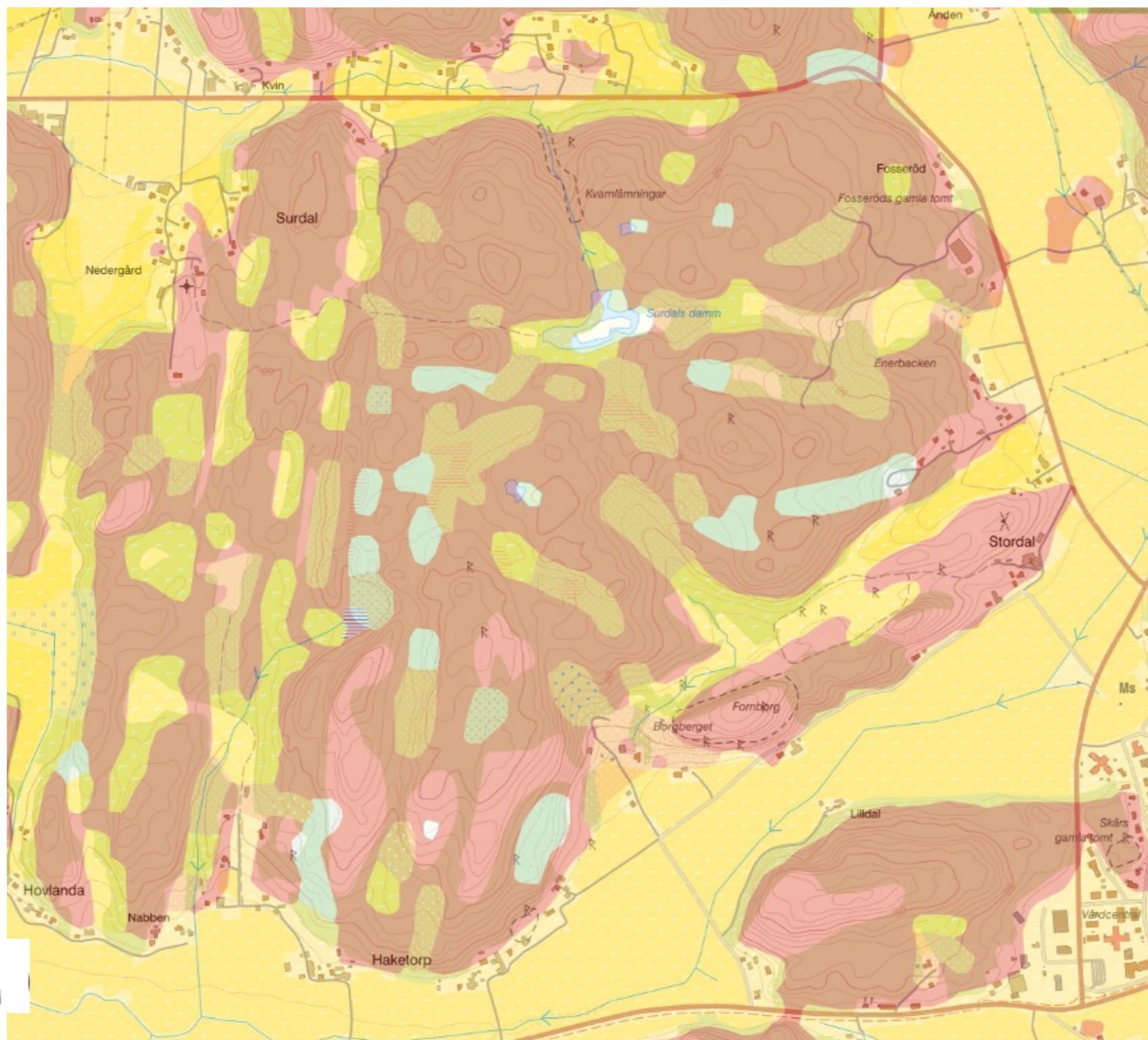
Jordartskarta

Källa: Sveriges geologiska undersökning (SGU)

-  Red
-  Gyttjelera eller lergyttja
-  Postglacial finlera
-  Postglacial lera



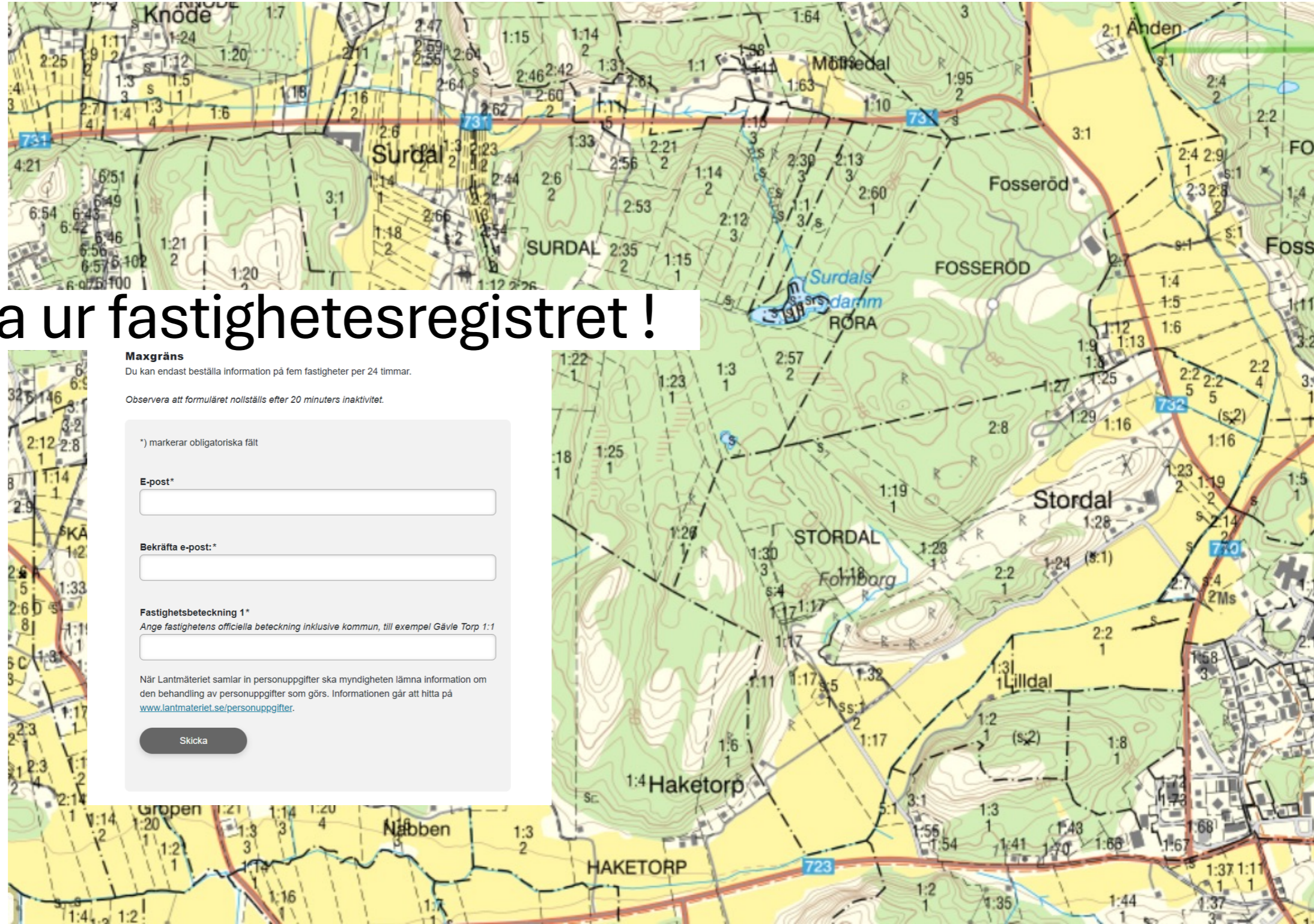
”Min karta”



LANTMÄTERIET



Beställa ur fastighetsregistret !



Maxgräns

Du kan endast beställa information på fem fastigheter per 24 timmar.

Observera att formuläret nollställs efter 20 minuters inaktivitet.

*) markerar obligatoriska fält

E-post*

Bekräfta e-post:*

Fastighetsbeteckning 1*

Ange fastighetens officiella beteckning inklusive kommun, till exempel Gävle Torp 1:1

När Lantmäteriet samlar in personuppgifter ska myndigheten lämna information om den behandling av personuppgifter som görs. Informationen går att hitta på www.lantmateriet.se/personuppgifter.

Skicka

”Min karta”
LANTMÄTERIET

Markanvändning på Tjörn 2022

Landareal 16.700 ha

| | |
|------------------|-----------------|
| Skog | 1.500 ha |
| Åker | 1.700 ha |
| <i>Slåtterv</i> | <i>1.300 ha</i> |
| <i>Ekologisk</i> | <i>550 ha</i> |
| <i>Arrende</i> | <i>440 ha</i> |
| Betesmark | 1.200 ha |
| <i>Arrende</i> | <i>400 ha</i> |

Jordbruksföretag 160 st

Husdjur

| | |
|------------|-------|
| Nötkreatur | 960 |
| Mjölkcor | 0 |
| Slaktsvin | 0 |
| Får | 1.300 |
| Fjäderfä | - |

Antal förvärvsarbete inom jordbruk, skogsbruk och trädgård samt totalt antal förvärvsarbete inom samtliga branscher 2010 och 2021

Källa: SCB:s sysselsättningsstatistik

| | Jordbruk | | Skogsbruk | | Trädgård | | Totalt samtliga branscher | |
|----------------------|----------|--------|-----------|--------|----------|-------|---------------------------|-----------|
| | 2010 | 2021 | 2010 | 2021 | 2010 | 2021 | 2010 | 2021 |
| Tjörn | 63 | 57 | 12 | 13 | 22 | 15 | 4 736 | 5 097 |
| Västra Götalands län | 7 651 | 6 957 | 3 853 | 3 983 | 1 182 | 1 079 | 761 783 | 880 822 |
| Riket | 45 007 | 39 354 | 37 741 | 38 864 | 8 385 | 8 000 | 4 441 738 | 5 104 179 |

Livsmedelsberedskap - odlat på Tjörn



| Grödor 2023 | Åker 1700 ha |
|-----------------|--------------|
| Slätter o Bete | 1248 |
| Spannmål | 210 |
| Havre | 105 |
| H-vete | 74 |
| Ärtor & Bönor | 24 |
| Grönfoderväxter | 21 |
| Höstraps | 19 |
| Trädgårdsväxter | 18 |
| Potatis | 7 |
| Andra växtslag | 4 |

Arealen 1700 ha räcker knappt * att energiförsörja Tjörns befolkning med havregrynsprodukter motsvarande 5 portioner/dag av gröt!

Med ca 70% proteinförsörjning.

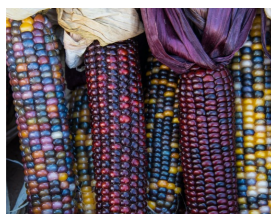
För kompletterande proteinförsörjningen måste odlingen av ärt och bönor öka ca 10 ggr.

Dagens lammkött produktion räcker till ca den dubbla svenska snitt konsumtionen av lammkött på 1,6 kg/person och år.

Vid en produktion av lammkött motsvarande en konsumtion på 20 kg/person och år, återstår endast 1/3 av åkern för energiförsörjning!!

Konsumtionen av ”rött” kött är idag ca 60 kg/person och år

För att täcka konsumtionen av potatis måste odlingsarealen 10-faldigas!



Program våren

✓ **Tjörn – det nya vindistriktet?**

Tid: 13 mars kl 18.00, Plats: fullmäktigesalen Tjörns kommun

✓ **Hur kan sjömaten utvecklas på Tjörn?**

Tid : 15 april kl 18.00 Plats: Församlingshemmet Klädesholmen

✓ **Hållbar matproduktion – vad är det?**

Tid: 12/5 kl 16.00 Plats: Tyftsalen, Billströmska

Program hösten

- ✓ **Studiebesök**, Bussresa med besök hos intressanta odlare/matproducenter.
- ✓ **Vad är det i det du äter?**
- ✓ **Lokal förädling av råvaror**
- ✓ **Hållbart företagande inom matproduktion**
 - Storskalig odling och djurhållning – lantbruk
 - Småskalig odling – Trädgårdsodling
 - Regenerativa odlingstekniker
- ✓ **Temadagar i projektets slutskede** där vi sammanfattar programserien och delger vision om ett framtida matproducerande Tjörn.

Tack!